

G SE

www.g-systems.eu

G-Systems Engineering ood

Version 1.0

GSE Humidifier/Dehumidifier user manual

BG

CZ

DE

DK

EN

ES

FIN

FR

GR

HUN

IT

NL

NO

PL

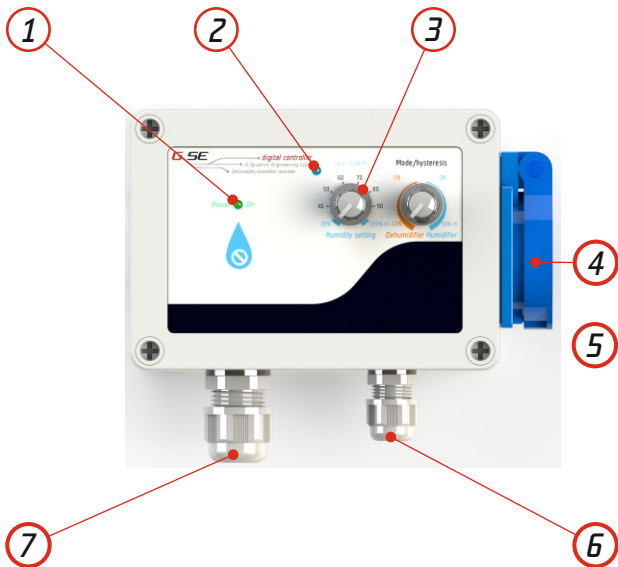
PT

RO

RUS

SWE

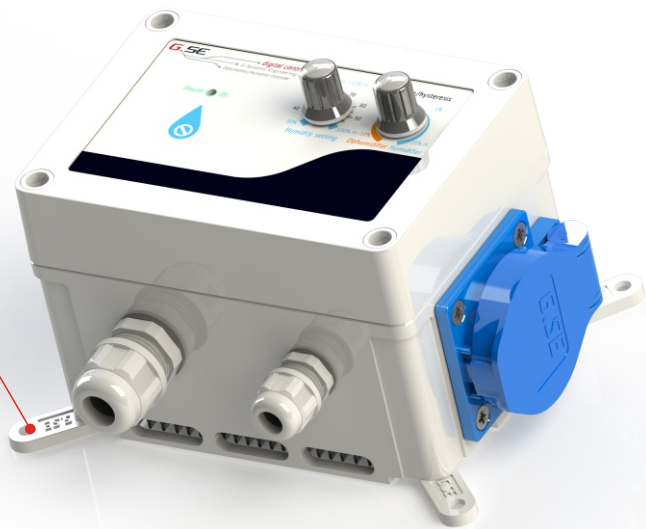




G. SE

www.g-systems.eu

G-Systems Engineering ood



Contents

<i>BG</i>	<i>2</i>
<i>CZ</i>	<i>4</i>
<i>DE</i>	<i>6</i>
<i>DK</i>	<i>8</i>
<i>EN</i>	<i>10</i>
<i>ES</i>	<i>12</i>
<i>FIN</i>	<i>14</i>
<i>FR</i>	<i>16</i>
<i>GR</i>	<i>18</i>
<i>HUN</i>	<i>20</i>
<i>IT</i>	<i>22</i>
<i>NL</i>	<i>24</i>
<i>NO</i>	<i>26</i>
<i>PL</i>	<i>28</i>
<i>PT</i>	<i>30</i>
<i>RO</i>	<i>32</i>
<i>RUS</i>	<i>34</i>
<i>SWE</i>	<i>36</i>

Предговор

Благодаря ви, че закупихте GSE Контролер за Овлажняване и изсушаване. Това устройство е контролер за влажност за управлението на Фогъри – овлажнители или изсушители на въздух. Функцията му включва поддържане на постоянна влажност в дадена стая.

Гаранция

Гаранцията е валидна само с гаранционна карта, която съдържа дата на продажбата и печат от мястото на покупката или чрез електронно регистриране на гаранцията на <https://g-systems.eu/warranty-check>. Ако това не е възможно, моля, върнете стоката до мястото на покупката.

Легенда

1. LED за захранването
2. LED за влажност
3. Копчета за регулиране
4. Контакт 1 (овлажнител или изсушител)
5. Скоба за монтиране на стена
6. Щуцер 12 mm (сензор)
7. Щуцер 16 mm (захранване)

Монтаж

Преди монтирането на контролера, завъртете четирите монтажни скоби от задната страна на контролера. Поставете винтовете, които се предлагат заедно с устройството, когато го монтирате към стената.

Инструкции

Инсталирайте сензора за влажност, който е снабден с кабел с дължина 4 m в точка, в която искате да извършите измерването. Уверете се, че сензора не е директно изложен на източник на топлина или поток светлина, за да може да се извърши най-прецизно измерване на околния въздух.

Малкото напрежение на сензорният кабел е безопасно за околните. Не позволявайте на сензора да падне, удари или да бъде в контакт с вода или аерозол!

След това поставете щепсела на хранящия кабел в контакта. Контролерът се инициализира, това може да продължи до 10 секунди, а зелената ON светлина мига.

Този контролер може да работи с овлажнителна или изсушителна фогър машина. За намаляване на влажността трябва да свържите изсушител към контакта. Изберете нужната влажност от лявото копче за регулиране и изберете функцията на дясното, за изсушаване използвайте оранжевата схема от -1% до -10% хистерезис. Например, настройте желаната влажност на 60 %, и настройте хистерезиса за изсушаване на -1%. Сега контролерът стартира вашия изсушител над 60% и спира на -1% при 59%. Ако настроите хистерезиса за влажност на -10%, контролерът стартира изсушителя над 60% и спира при -10% на 50%.

За да повишите влажността трябва да свържите овлажнителна фогър машина. Уверете се, че фогъра не впръсква аерозол директно върху сензора за влажност. Изберете нужната влажност от лявото копче за регулиране и изберете функцията на дясното, за овлажняване използвайте синята част от схемата от 1% до 10% хистерезис. Например, настройте желаната влажност на 60% и хистерезиса за овлажняване на 1%. Сега контролерът започва да овлажняването под 60% и спира при +1% на 61%. Ако настроите хистерезиса за влажност на 10%, контролерът започва овлажняването под 60% и спира при +10% на 70%.

Бележки за безопасност

Контролерът трябва да бъде свързан към контакт с 13A предпазител. Ако има повреда в уреда, първо проверете предпазителя. Винаги изключвайте храняването, преди да отворите щепсела. В уреда има опасни за живота напрежения. **230V ОПАСНОСТ ЗА ЖИВОТ !!!**

Předmluva

Děkujeme Vám, že jste si zakoupili Ovladač GSE na Zvlhčování a sušení. Toto zařízení je ovladač vlhkosti pro ovládání Fogger - zvlhčovače nebo odvlhčovače vzduchu. Jeho funkce zahrnuje udržování konstantní vlhkosti v místnosti.

Záruka

Záruka je platná pouze se záručním listem, který obsahuje datum prodeje a razítko z místa nákupu nebo elektronickou registraci záruky na <https://g-systems.eu/warranty-check>. Pokud to není možné, vraťte zboží na místo zakoupení.

Legenda

- 1. LED napájení**
- 2. LED pro vlhkost**
- 3. Nastavovací knoflíky**
- 4. Kontakt 1 (zvlhčovač nebo odvlhčovač)**
- 5. Nástěnný držák**
- 6. Kabelová průchodka 12 mm (senzor)**
- 7. 16 mm kabelová průchodka (napájecí zdroj)**

Instalace

Před namontováním ovladače otočte čtyřmi montážními držáky na zadní straně ovladače. Při montáži na zeď zašroubujte šrouby, které jsou dodané se zařízením.

Instrukce

Nainstalujte senzor vlhkosti, který je vybaven 4 m kabelem v místě, kde chcete provést měření. Zajistěte, aby senzor nebyl přímo vystaven zdroji tepla nebo světelnému toku, aby bylo možné provést co nejpřesnější měření okolního vzduchu. Nízké napětí kabelu senzoru je bezpečné pro ostatní. Zabraňte pádu, nárazu nebo kontaktu s vodou nebo aerosolem!

Poté zasuňte zástrčku napájecího kabelu do zásuvky. Regulátor se inicializuje, může to trvat až 10 sekund a zelená kontrolka ON bliká.

Tento ovladač může pracovat se zvlhčovacím nebo sušicím fogger strojem. Chcete-li snížit vlhkost, musíte do zásuvky připojit odvlhčovač. Vyberte požadovanou vlhkost pomocí levého nastavovacího knoflíku a vyberte funkci vpravo, pro sušení použijte oranžové schéma od hystereze -1% do -10%. Například nastavte požadovanou vlhkost na 60% a hysterezi sušení nastavte na -1%. Ovladač nyní spustí váš odvlhčovač nad 60% a zastaví se na -1% při 59%. Pokud nastavíte hysterezi vlhkosti na -10%, ovladač spustí odvlhčovač nad 60% a zastaví se na -10% až 50%.

Chcete-li zvýšit vlhkost, musíte připojit stroj na zvlhčování fogger. Přesvědčte se, aby fogger nestříkal aerosol přímo na senzor vlhkosti. Vyberte požadovanou vlhkost pomocí levého nastavovacího knoflíku a vyberte funkci vpravo, pro zvlhčení použijte modrou část okruhu od 1% do 10% hystereze. Například nastavte požadovanou vlhkost na 60% a hysterezi zvlhčování na 1%. Nyní ovladač začne zvlhčovat pod 60% a zastaví se při +1% na 61%. Pokud nastavíte hysterezi vlhkosti na 10%, ovladač spustí zvlhčování pod 60% a zastaví se na +10% při 70%.

Bezpečnostní poznámky

Ovladač musí být připojen ke kontaktu s pojistkou 13A. Pokud je na přístroji závada, nejdříve zkontrolujte pojistku. Před otevřením zástrčky vždy vypněte napájení. V zařízení je napětí ohrožující život. **NEBEZPEČÍ PRO ŽIVOT 230 V!!!**

Vorwort

Besten dank für den Kauf des GSE-Feuchteregler. Der GSE-Feuchteregler ist ein Feuchtigkeitsregler zur Steuerung von Nebelmaschinen oder Luftentfeuchtern. Die Funktion besteht darin, einen Raum unter konstanter Luftfeuchtigkeit zu halten.

Garantie

Die Garantie ist nur dann gültig wenn der Käufer eine Garantiekarte mit Verkaufsdatum und Stempel vom Kaufort vorweisen kann. (Ein Kassenbeleg ohne Seriennummer vom Gerät ist keine gültige Garantie). Oder eine elektronisch aktivierte Garantie unter <http://g-systems.eu/warranty>. Ist dies nicht der Fall, wenden Sie sich bitte umgehend an Ihr Verkaufsgeschäft und lassen Sie sich die Garantiekarte ausfüllen oder elektronisch aktivieren!

Legende

1. **Betriebs LED**
2. **Feuchtigkeits LED**
3. **Regelknöpfe**
4. **Steckdose 1 (Luftbefeuchter oder Luftentfeuchter)**
5. **Wandhalterung**
6. **Kabelverschraubung 12 mm (Sensor)**
7. **Kabelverschraubung 16 mm (Netzkabel)**

Montage

Klappen Sie die vier Montagehalterungen auf der Rückseite des Reglers heraus. Verwenden Sie die mit dem Regler mitgelieferten Schrauben um diesen an einer Wand zu befestigen. (Siehe Bild)

Anleitung

Installieren Sie den Feuchte & Temperaturfühler der mit einem 4m langem Kabel versehen ist an eine Stelle wo Sie die Messung vornehmen möchten. Achten Sie darauf das diese nicht unmittelbar einer Wärmequelle oder Lichtstrahlen ausgesetzt ist, um eine möglichst genaue Messung der Raumluft zu erhalten. Im Sensorkabel herrscht eine Kleinspannung somit harmlos für das Umfeld. Lassen Sie den Sensor nicht fallen, vermeiden Sie Schläge, mit Wasser oder Aerosol in Kontakt kommen!

Stecken Sie nun den Netzstecker in die Steckdose. Der Lüftungsregler initialisiert sich, dies kann bis zu 10 Sekunden andauern und die grüne ON Leuchte blinkt.

Der Feuchtigkeitsregler kann einen Luftentfeuchter oder eine Luftbefeuchter-Nebelmaschine handhaben. Um die Luftfeuchtigkeit zu reduzieren, müssen Sie einen Luftentfeuchter an die Steckdose anschließen. Wählen Sie die gewünschte Luftfeuchtigkeit am linken Knopf und wählen Sie die Funktion am rechten Knopf. Verwenden Sie zum Entfeuchten den orangefarbenen Teil von -1% bis -10% Hysterese. Beispiel: Stellen Sie die gewünschte Luftfeuchtigkeit auf 60% und die Entfeuchtungshysterese auf -1% ein. Jetzt startet der Regler den Luftentfeuchter über 60% und stoppt -1% bei 59%. Wenn Sie die Feuchtigkeitshysterese auf -10% einstellen, startet der Regler den Luftentfeuchter über 60% und stoppt -10% bei 50%.

Um die Luftfeuchtigkeit zu erhöhen, müssen Sie eine Luftbefeuchter-Nebelmaschine anschließen. Stellen Sie sicher, dass die Nebelmaschine keine Aerosole direkt in den Feuchtigkeitssensor bläst! Wählen Sie die gewünschte Luftfeuchtigkeit an Ihrem linken Knopf und wählen Sie die Funktion am rechten Knopf. Verwenden Sie zum Befeuchten den blauen Teil mit einer Hysterese von 1% bis 10%. Beispiel: Stellen Sie die gewünschte Luftfeuchtigkeit auf 60% und die Befeuchtungshysterese auf 1% ein. Jetzt startet der Regler Ihren Luftentfeuchter unter 60% und stoppt + 1% bei 61%. Wenn Sie die Feuchtigkeitshysterese auf 10% einstellen, startet der Regler den Luftbefeuchter unter 60% und stoppt + 10% bei 70%.

Sicherheitshinweise

Der GSE-Feuchteregler ist an einer Haushaltssteckdose die mit 13A oder 16A abgesichert ist anzuschließen. Bei einem Defekt des Gerätes erst die Sicherung im Gerät überprüfen. Vor dem Öffnen vom Lüftungsregler immer Netzstecker ziehen, in dem Gerät herrschen lebensgefährliche Spannungen. **230V LEBENSGEFAHR!!!**

Forord

DK

Tak, fordi du købte GSE- Luftfugter - Affugter-controller. GSE- Luftfugter-affugter-controlleren er en fugtighedsregulator, der skal styre Foggers - luftfugter eller luft-affugter. Funktionen indebærer at opretholde et rum ved konstant fugtighed.

Garanti

Garantien er kun gyldig med et garantikort, der indeholder salgsdato og stempel fra købsstedet eller elektronisk registreret garanti på <https://g-systems.eu/warranty-check>. Hvis dette ikke er tilfældet, skal du straks vende tilbage til salgskontoret!

Legende

1. **Strøm PÅ LED**
2. **Fugtigheds-LED**
3. **Reguleringsknapper**
4. **Stik 1 (luftfugter eller affugter)**
5. **Vægmonteringsbeslag**
6. **Kabelforskruning 12mm (sensor)**
7. **Kabelforskruning 16 mm (strømkabel)**

Monteringsinstallation

Inden du installerer controlleren, skal du udsætte vægbeslagene. Brug skruerne, der følger med controlleren, når du monterer controlleren på din væg.

Instruktioner

Installer fugtighedsføleren, der er forsynet med et 4 m langt kabel, på et sted, hvor du ønsker at foretage målingen. Sørg for, at dette ikke udsættes direkte for en varmekilde eller lysstrøm for at opnå den mest præcise måling af den omgivende luft. Sensorkabelets lave spænding er sikkert for omgivelserne. Lad ikke sensoren falde, ramme eller komme i kontakt med vand eller aerosol!

Sæt nu strømsstikket i stikkontakten. Controlleren initialiserer sig selv, dette kan vare op til 10 sekunder, og det grønne tændt lys blinker.

Fugtighedsregulatoren kan håndtere en affugter eller en luftfugter - tågemaskine. For at reducere fugtigheden skal du slutte en affugter til stikkontakten.

Vælg den ønskede fugtighed på din venstre knap, og vælg funktionen på den højre knap til affugtning, brug den orange del fra -1% til -10% hysteres. Indstil for eksempel den ønskede fugtighed til 60% og indstil affugtningshysteresen til -1%. Nu starter controlleren din affugter over 60% og stopper -10% ved 50%. Hvis du indstiller fugtighedshysteresen til -10%, starter styreenheden affugteren over 60% og stopper -10% ved 50%.

For at øge fugtigheden skal du tilslutte en luftfugter foggertåger. Sørg for, at tågeren ikke blæser aerosol direkte i fugtighedsføleren! Vælg den ønskede fugtighed på din venstre knap, og vælg funktionen på højre knap til befugtning, brug den blå del fra 1% til 10% hysteres. Indstil f.eks. den ønskede fugtighed til 60%, og sæt fugtighedshysteresen til 1%. Nu starter controlleren din affugter under 60% og stopper + 1% ved 61%. Hvis du indstiller fugtighedshysteresen til 10%, starter controlleren luftfugteren under 60% og stopper + 10% ved 70%.

Sikkerhedsanvisninger

Controlleren skal være tilsluttet til et husstik med en 13A sikring. Hvis der er en fejl i apparatet, skal du først kontrollere sikringen. Afbryd altid strømmen, inden stikket åbnes. Der er livstruende spændinger i apparatet. **230V FARE FOR LIVET !!!**

OK

Foreword

Thank you for purchasing the GSE-Humidifier-Dehumidifier controller. The GSE-Humidifier-Dehumidifier controller is a humidity controller to command Foggers- humidifier's or air-conditioning-dehumidifier. The function involves maintaining a room at constant humidity.

EN

Warranty

The warranty is only valid with a warranty card containing sales date and stamp from the place of purchase or electronic registered warranty at <https://g-systems.eu/warranty-check>. If this is not so, please return immediately to the sales office!

Legend

1. **Power ON LED**
2. **Humidity LED**
3. **Regulation knobs**
4. **Socket 1 (humidifier or dehumidifier)**
5. **Wall mounting bracket**
6. **Cable gland 12mm (sensor)**
7. **Cable gland 16mm (power cable)**

Mounting Installation

Before installing the controller, expose the wall-mount brackets. Use the screws supplied with the controller when mounting the controller to your wall.

Instructions

Install the humidity sensor which is provided with a 4 m long cable at a point where you wish to undertake the measurement. Ensure that this is not directly exposed to a heat source or stream of light in order to obtain the most precise measurement of the ambient air. A small voltage in the sensor cable is thus harmless for the surroundings. Don't let the sensor fall, hit or get in contact with water or aerosol!

Now insert the power plug into the socket. The controller initializes itself, this can last up to 10 seconds and the green On light flashes.

The humidity controller can handle a dehumidifier or a humidifier - fogger machine. To reduce humidity you need to connect a dehumidifier to the socket. Choose the desired humidity on your left knob and choose the function on the right knob, for dehumidifying use the orange part from -1% to -10% hysteresis. For example, set the desired humidity to 60% and set the dehumidification hysteresis to -1%. Now the controller starts your dehumidifier above 60%, and stops -1% at 59%. If you set the humidity hysteresis to -10%, the controller starts the dehumidifier above 60% and stops -10% at 50%.

To increase the humidity you have to connect a humidifier fogger machine. Make sure the fogger don't blow aerosol directly into the humidity sensor! Choose the desired humidity on your left knob and choose the function on the right knob, for humidifying use the blue part from 1% to 10% hysteresis. For example, set the desired humidity to 60%, and set the humidification hysteresis to 1%. Now the controller starts your humidifier below 60% and stops +1% at 61%. If you set the humidity hysteresis to 10%, the controller starts the humidifier below 60%, and stops +10% at 70%.

Safety notes

The controller must be connected to a domestic socket with a 13A fuse. If there is a fault in the appliance check the fuse first of all. Always disconnect the power before opening the plug. There are life threatening voltages in the appliance. **230V DANGER TO LIFE!!!**

Prologo

Gracias por comprar el controlador GSE Humidificador-Deshumidificador. El controlador GSE Humidificador-Deshumidificador es un controlador para comandar un nebulizador o un deshumidificador. La función consiste en mantener una habitación a humedad constante.

Garantia

ES

La garantía solo es válida con una tarjeta de garantía que contenga la fecha de venta y sello desde el lugar de compra o garantía electrónica registrada a **<http://g-systems.eu/warranty-check>**. Si esto no es así, por favor regrese inmediatamente a la oficina de ventas.

Leyenda

- 1. LED de encendido**
- 2. LED de Humedad**
- 3. Perillas de regulacion**
- 4. Conector 1Humidificador o Deshumidificador**
- 5. Soporte de pared**
- 6. Prensaestopas 12 mm sensor**
- 7. Prensaestopas 16 mm cable de alimentacion**

Instalacion

Antes de instalar el controlador exponed los soportes de montaje en la pared. Utilisad los tornillos suministrados con el controlador cuando montad el controlador en la pared.

Instrucciones

Instalad el sensor de humedad que está provisto de un cable de 4m de largo en un punto en el que se desea realizar la medición. Asegurad de que no se expone directamente a una fuente de calor o corriente de luz para obtener la medición más precisa del aire ambiente. Una pequeña tensión en el cable del sensor es así inofensiva para el entorno. No dejad la caída del sensor o golpear o entrar en contacto con agua o aerosol.

Ahora insertad el enchufe de alimentación en el enchufe. El controlador se inicializa solo, esto puede durar hasta 10 segundos y la luz verde ON parpadea.

El controlador de humedad puede manejar un deshumidificador o un humidificador o un nebulizador. Para reducir la humedad es necesario conectar un deshumidificador a la toma de corriente. Elegid la humedad deseada en el boton a la izquierda y elegid la funcion en el boton a la derecha. Para deshumidificar utilizad la parte naranja de -1% hasta - 10% de la hysteresis. Por ejemplo, establecid la humedad deseada a 60% y establecid la hysteresis dshumidificacion a -1%. Ahora el controlador comienza vuestro deshumidificador por encima de 60% y se detiene a -1% a 59%. Si establecid la hysteresis de humedad a -10% el controlador inicia el dehumidificador por encima de 60% y se dtiene a-10% a 50%.

ES

Para aumentar la humedad tened que conectar un nebulizador. Asegurese de que el nebulizador no souple aerosol directamente en el sensor de humedad. Elegid la humedad deseada en el boton a la izquierda y elegid la funcion en el boton a la derecha. Para humidificar utilizad la parte azul de 1% hasta 10% de la hysteresis. Por ejemplo, establecid la humedad deseada a 60% y ayustad la hysteresis de humidificacion a 1%. Ahora el controlador inicia vuestro deshumidificador por debajo de 60% y se detiene a 1% hasta 61%. Si establecid la hysteresis de humedad a 10% , el controlador inicia el humidificador por debajo de 60% y se detiene de 10% hasta 70%

Notas de seguridad

El controlador debe estar conectado a una toma de corriente domestica con un fusible de 13A. Si hay un fallo en el aparato compruebe el fusible en primer lugar. Siempre desconecte la alimentacion antes de abrir el enchufe. Hay voltajes que amenazan la vida en el aparato. **230V Peligro para la vida!!!!**

Alkusanat

Kiitos, että ostit GSE ohjausyksikön. Tämä ohjausyksikkö on ilmankosteudensäädin, joka on tarkoitettu ohjaamaan sekä sumuilmankostuttimien että ilmankuivaimien toimintaa siten, että kyseessä olevissa tiloissa saavutetaan ja ylläpidetään sopiva ilmankosteus.

Takuu

Takuu on voimassa vain takuukortin kanssa, joka sisältää myyntipäivän ja leiman ostopaikasta tai jos takuu on sähköisesti rekisteröity osoitteessa <https://g-systems.eu/warranty-check>. Jos näin ei ole, ole hyvä ja palaa tuotteesi ostopaikkaan tilanteen korjaamiseksi!

Merkkienselite

1. Sähkövirran LED-merkkivalo
2. Ilmankosteuden LED-merkkivalo
3. Säätonupit
4. Pistorasia 1 (sumuilmankostuttimelle tai ilmankuivaimelle)
5. Seinäkiinnike
6. Kaapeliläpivienti, 12mm läpimitta (anturille)
7. Kaapeliläpivienti, 16 mm läpimitta (virtajohdolle)

Asennus

Ennen kuin asennat ohjausyksikön, käännä esille neljä ohjausyksikön takapuolella sijaitsevaa seinäkiinnikettä. Seinäkiinnitystä varten käytä ohjausyksikön mukana toimitettuja ruuveja.

Ohjeet

Ilmankosteusanturi on varustettu 4m pituisella johdolla, jotta saisit asentaa ilmankosteusanturin juuri siihen kohtaan, jossa haluat sen mittaavan ilmankosteutta. Saadaksesi tarkimman mahdollisen ilmankosteusmittauksen ympäröivästä ilmasta Sinun on varmistettava, että ilmankosteusanturi ei ole suoraan alltiina lämmönlähteen tai valovirran vaikutukselle.

Pieni jännite anturikaapelissa on vaaraton ympärillä oleville. Älä anna anturin pudota lattiaan, älä lyö sitä äläkä anna sen joutua kosketuksiin veden tai aerosolin kanssa!

Seinäkiinnityksen jälkeen aseta ohjausyksikön pistoke pistorasiaan. Ohjausyksikkö käynnistyy ja sen alustus alkaa; jälkimmäinen prosessi saattaa kestää jopa 10 sekuntia, minkä aikana vihreä Päällä-valo vilkkuu.

Tämä kosteuden ohjausyksikköpystyy säätämään jokosumuilmankostuttimen tai ilmankuivaimen toimintaa. Ilmankosteuden vähentämiseksi Sinun on kytkettävä ohjausyksikön pistorasiaan ilmankuivain. Valitse haluttu ilmankosteuspitoisuus ohjausyksikön vasemmasta nupista ja valitsetoiminto oikeanpuoleisesta nupista; ilmankosteuden vähentämiseksi käytä kaavion oranssinväristöosa hystereesivälillä $-1\% \dots -10\%$. Esimerkiksi, aseta haluttu ilmankosteus 60% :iin ja kosteudenpoistohystereesi arvoon -1% . Ohjausyksikkö käynnistää nyt ilmankuivaajan, kun ilmankosteuden ollessa yli 60% japysäyttää ilmankuivaajan, kun ilmankosteus pienenee 1% , siis 59% :iin. Jos asetat kosteushystereesin arvoon -10% , ohjausyksikkö käynnistää ilmankuivaajan, kun ilmankosteus ylittää 60% arvon ja pysäyttää sen ilmankosteuden vähennettyä 10% , siis 50% :iin.

Nostaaksesi tilojen ilmankosteuden Sinun on kytkettävä ohjausyksikön pistorasiaan sumuilmankostutin. Tässä tapauksessa Sinun on varmistettava, että sumuilmankostutinei puhalla aerosolia suoraan ilmankosteusanturiin! Valitse haluttu ilmankosteus vasemmasta nupista ja valitse toiminto oikeanpuoleisesta nupista; ilman kostuttamiseksi käytä kaavion sinistä osaa hystereesivälillä $1\% \dots 10\%$. Aseta esimerkiksi haluttu ilmankosteus 60% :iin ja kostutushystereesi arvoon 1% . Ohjain käynnistää nyt sumuilmankostuttimen ilmankosteuden pudottua alle 60% :iin ja pysäyttää sen kun ilmankosteus nousee $+1\%$, siis 61% :iin. Jos asetat kosteushystereesin arvoon 10% , säädin käynnistää sumuilmankostuttimen ilmankosteuden pudottua alle 60% ja pysäyttää sen kun ilmankosteus nousee $+10\%$, siis 70% :iin.

Turvallisuusohjeet

Ohjausyksikköön kytkettävä pistorasiaan, jossa on 13A sulake. Jos ohjausyksikössä ilmenee vika, tarkista ensin pistorasian sulake. Irrota aina virta ennen pistokkeen avaamista. Laitteessa on hengenvaarallinen jännite: **230V, HENGENVAARA!!!**

Preface

Merci d'avoir achete' le controleur GSE Umidificateur Deshumidificateur. Le controleur GSE humidificateur deshumidificateur est un controleur pour commander des nebuliseurs ou des deshumidificateurs. La fonction consiste a maintenir une piece a une humidite' constante.

Garantie

La garantie n'est valide qu'avec une carte de garantie contenant la date de vente et cachet du lieu d'achat ou garantie electronique enregistre'e a <http://g-systemd.eu/warranty-check>. Ci ce n'est le cas, veuillez retourner immediatement au bureau des ventes.

FR

Legende

- 1. LED de puissance**
- 2. LED d'humidite'**
- 3. Boutons de regulation**
- 4. Prise 1 humidificateur ou deshumidificateur**
- 5. Support de montage mural**
- 6. Passe-cable 12mm capteur**
- 7. Passe-cable 16mm cable de puissance**

Installation

Avant d'installer le controleur, exposez les supports muraux. Utilisez les vis fournies avec le controleur lors du montage du controleur sur votre mur.

Instructions

Installez le capteur d'humidite' fourni avec un cable de 4m de long a un point ou vous souhaitez effectuer la mesure. Assurez vous qu'il n'est pas expose' a une source de chaleur ou a un flux de lumiere pour obtenir la mesure la plus precise de l'air ambiant. Une petite tension dans le cable du capteur est donc inoffensive pour l'environnement. Ne laissez pas la chute du capteur, heurter ou entrer en contact avec l'eau ou l'aerosol.

Maintenant inserez la fiche d'alimentation dans la prise. Le controleur s'initialise, ce qui peut durer jusqu'a 10 seconds, et le vert On clignote.

Le controleur d'humidite' peut gerer un deshumidificateur , un humidificateur ou un nebulisateur. Pour reduire l'humidite' vous devez connecter un deshumidificateur a la prise. Choisissez l'humidite' desire'e sur le bouton a la gauche et choisissez la fonction sur le bouton a la droite. Pour la deshumidification utilisez la partie orange de -1% a -10% de l'hysteresis. Par exemple, reglez l'humidite' desire'e a 60% et reglez l'hysteresis de deshumidification a -1% . Maintenant le controleur demarre votre deshumidification au dessus de 60% et s'arrete a 59%. Si vous reglez l'hysteresis d'humidite' sur -10% le controleur demarre le deshumidificateur au dessus de 60% et s'arrete a -10% a 50%

Pour augmenter l'humidite', vous devez connecter un nebuliseur. Assurez-vous que le nebuliseur ne souffle pas directement dans le capteur d'humidite'. Choisissez l'humidite' desire'e sur votre bouton a la gauche et choisissez la fonction sur le bouton a la droite. Pour humidifier utilisez la partie bleue de 1% a 10% de l'hysteresis. Par exemple, reglez l'humidite' desire'e sur 60% et reglez l'hysteresis d'humidification sur 1%. Maintenant le controleur demarre votre deshumidificateur en dessous de 60% et s'arrete de 1% a 10%. Si vous reglez l'hysteresis d'humidite' sur 10%, le controleur demarre l'humidificateur en dessous de 60% et s'arrete a 70%.

FR

Consignes de securite

L controleur doit etre connecte' a une prise domestique avec un fusible de 13A. S'il y a un defaut dans l'appareil verifiez d'abord le fusible. Debranchez toujours l'alimentation avant d'ouvrir la fiche. Il y a des tensions potentiellement mortelles dans l'appareil.
230 V danger pour la vie!!!

Πρόλογος

Σας ευχαριστούμε για την αγορά του GSE ελεγκτή εφύγρανσης και αφύγρανσης. Η συσκευή αυτή είναι ελεγκτής υγρασίας για τη διαχείριση ομιχλοποιητών – εφύγρανσης και αφύγρανσης αέρος. Οι λειτουργίες του περιλαμβάνουν τη διατήρηση μόνιμης υγρασίας ενός χώρου.

Εγγύηση

Η εγγύηση είναι έγκυρη μόνο όταν υπάρχει κάρτα εγγύησης στην οποία αναφέρεται η ημερομηνία αγοράς και σφραγίδα του καταστήματος αγοράς ή μέσω ηλεκτρονικής εγγύησης στην ιστοσελίδα <http://g-systems.eu/warranty>. Διαφορετικά, παρακαλούμε επιστρέψτε το εμπόρευμα στο κατάστημα όπου έγινε η αγορά.

Επεξήγηση

GR

1. LED της τροφοδοσίας
2. LED υγρασίας
3. Κουμπιά ρύθμισης
4. Πρίζα 1 (εφύγρανσης και αφύγρανσης)
5. Στήριγμα στερέωσης τοίχου
6. Βαλβίδα 12 mm (αισθητήρα)
7. Βαλβίδα 16 mm (τροφοδοσίας)

Εγκατάσταση

Πριν την εγκατάσταση του ελεγκτή, γυρίστε τα τέσσερα στηρίγματα στερέωσης από την πίσω μεριά του ελεγκτή. Τοποθετήστε τις βίδες που έρχονται μαζί με την συσκευή, όταν τον συναρμολογείτε στον τοίχο.

Οδηγίες

Εγκαταστήστε τον αισθητήρα υγρασίας, ο οποίος έρχεται με καλώδιο 4 μέτρων σε ένα σημείο που θέλετε να γίνει η μέτρηση. Βεβαιωθείτε ότι ο αισθητήρας δεν εκτίθεται άμεσα σε πηγή θερμότητας ή ροή φωτός, έτσι ώστε να είναι ακριβής η μέτρηση του αέρος περιβάλλοντος. Η ελάχιστη ένταση του καλωδίου του αισθητήρα είναι ασφαλής για το περιβάλλον. Μην επιτρέπεται την πτώση, το χτύπημα και την επαφή με νερό ή αερόλυμα του αισθητήρα!

Μετά τοποθετήστε το βύσμα του καλωδίου τροφοδοσίας στην πρίζα. Ο ελεγκτής τίθεται σε εκκίνηση, αυτό μπορεί να συνεχίσει έως και 10 δευτερόλεπτα, ενώ το πράσινο φως ON αναβοσβήνει.

Ο ελεγκτής αυτός λειτουργεί με ομιχλοποιητές – εφύγρανσης και αφύγρανσης αέρος. Για την μείωση της υγρασίας πρέπει να συνδέσετε τον αφυγραντήρα στο ρευματοδότη. Επιλέξτε την επιθυμητή υγρασία από το αριστερό κουμπί ρύθμισης και επιλέξτε τη λειτουργία προς δεξιά, για αφύγρανση χρησιμοποιήστε το πορτοκαλί σχήμα από -1% έως -10% υστέρηση. Π.χ., ρυθμίστε την επιθυμητή υγρασία σε 60 %, και ρυθμίστε την υστέρηση αφύγρανσης σε -1%. Τώρα ο ελεγκτής θέτει σε λειτουργία τον αφυγραντήρα σας πάνω των 60% και σβήνει σε -1% με 59%. Εάν ρυθμίσετε την υστέρηση υγρασίας σε -10%, ο ελεγκτής θέτει σε λειτουργία τον αφυγραντήρα πάνω των 60% και σβήνει σε -10% με 50%.

Με σκοπό να αυξήσετε την υγρασία πρέπει να συνδέσετε με ομιχλοποιητή εφύγρανσης. Βεβαιωθείτε ότι ο ομιχλοποιητής δεν πεκάζει αερόλυμα άμεσα στον αισθητήρα υγρασίας. Επιλέξτε την επιθυμητή υγρασία από το αριστερό κουμπί ρύθμισης και επιλέξτε τη λειτουργία με το δεξί, για εφύγρανση χρησιμοποιήστε το μπλε σχήμα από -1% έως -10% υστέρηση. Π.χ., ρυθμίστε την επιθυμητή υγρασία σε 60 %, και ρυθμίστε την υστέρηση εφύγρανσης σε -1%. Τώρα ο ελεγκτής αρχίζει την εφύγρανση κάτω των 60% και σβήνει σε +1% με 61%. Εάν ρυθμίσετε την υστέρηση υγρασίας σε 10%, ο ελεγκτής θέτει σε λειτουργία τον εφυγραντήρα κάτω των 60% και σβήνει σε +10% με 70%.

Σημειώσεις ασφάλειας

Ο ελεγκτής πρέπει να συνδεθεί σε πρίζα με ασφάλεια 13Α. Σε περίπτωση βλάβης της συσκευής, πρώτα ελέγξτε τον προφυλακτήρα. Πάντα να διακόπτετε την παροχή ηλεκτρικού ρεύματος πριν ανοίξετε τον ελεγκτή. Η συσκευή είναι πηγή επικίνδυνων για τη ζωή τάσεων. **230V ΚΙΝΔΥΝΟΣ ΓΙΑ ΤΗ ΖΩΗ!!!**

Bevezetés

Köszönjük, hogy megvásárolta a GSE Vezérlőt a párásítójához és szellőztetőjéhez. Ez a berendezés a Foggers párásítók és szellőztetők szabályozását végzi. A funkciójába az adott szoba állandó páráságának a fenntartása tartozik.

Garancia

A garancia csak a jótállási jegy bemutatása mellett érvényes, amely tartalmazza az eladás dátumát és a vásárlási hely pecsétjét vagy a jótállás elektronikus bejegyzését az alábbi web oldalon: <https://g-systems.eu/warranty-check>. Ha ez nem lehetséges, akkor kérem, vigye vissza az árut a vásárlás helyére.

Jelmagyarázat

- 1. Tápellátás LED**
- 2. Páratartalom LED**
- 3. Szabályozó gombok**
- 4. Konnektor 1 (párásító vagy szellőztető)**
- 5. Fali tartó kapocs**
- 6. Csőcsatlakozó 12 mm (érzékelő)**
- 7. Csőcsatlakozó 16 mm (tápellátás)**

Beszereles

A vezérlő felszerelése előtt forgassa el a négy szerelő kapcsot, amelyek a vezérlő hátsó oldalán találhatóak. Helyezze be a csavarokat, amelyek a berendezéssel együtt kerültek rendelkezésre bocsátásra, amikor a vezérlőt a falhoz rögzíti.

Útmutatás

Szerelje fel a párásító érzékelőt, amely 4 méteres kábellel van ellátva abba a pontba, amelybe szeretné elvégezni a mérést. Győződjön meg róla, hogy az érzékelő nincs közvetlenül hőforrásnak vagy fénynek kitéve, hogy a legpontosabban tudja elvégezni a környező hőmérséklet mérését.

Az érzékelő kábelének alacsony feszültsége nem veszélyes a környezetben lévőkre. Ne engedje, hogy az érzékelő leessen, megütődjön vagy vízzel illetve aeroszollal legyen kapcsolatban!

Utána helyezze be a tápellátási dugót a konnektorba. A szabályzó jelez, amely 10 másodpercig tarthat, és a zöld ON fény villog.

Ez a vezérlő párásító vagy szellőztető fogger géppel tud működni. A páratartalom csökkentésére be kell kapcsolnia a szellőztetőt a konnektorba. Válassza ki a szükséges páratartalmat a bal oldali szabályozó gombbal és válassza ki a funkciót a jobb oldali gombbal, a szellőztetésre használja a narancssárga vázlatot -1% és -10% közötti hiszterézissel. Például szabályozza be a kívánt 60 % páratartalmat, és szabályozza a hiszterézist -1%-ra. Ekkor a szabályozója elindítja a szellőzőjét 60% feletti páratartalomra és megáll a -1%-nál 59% páratartalomnál. Ha beszabályozza a hiszterézist -10% páratartalomra, a szabályozó elindítja a szellőzést 60% páratartalom felett és leállítja -10%-nál az 50% páratartalomnál.

A nedvesség növelésére be kell kötnie a párásító fogger gépet. Győződjön meg róla, hogy a fogger nem szór közvetlenül aeroszolt a párásító érzékelőbe. Válassza ki a szükséges páratartalmat bal oldali szabályozó gombbal és válassza ki a funkciót a jobb oldali gombbal, a párásításra használja a vázlat kék részét a hiszterézis 1% és 10% közötti részen. Például állítsa be a kívánt páratartalmat 60%-ra és a párásító hiszterézist 1%-ra. Most a vezérlő elkezd a páratartalmat 60% alatt és megáll a +1%-on 61% páratartalomnál. Ha beállítja a hiszterézist a 10%-os páratartalomra, a vezérlő elkezd a páratartalmat 60% alatt és megáll +10%-on a 70%-os páratartalomnál.

Biztonsági tudnivalók

A szabályozót 13A biztosítékkal ellátott konnektorba kell kapcsolni. Ha készülékben hiba jelenik meg, először ellenőrizze a biztosítékot. Mindig kapcsolja ki a tápellátást, mielőtt kinyitja a konnektort. A készülékben állapotokra veszélyes feszültség van.
ÉLETVESZÉLYES 230V!!!

HUN

Prefazione

Grazie per l'acquisto del controller GSE umidificatore deumidificatore. Il controller GSE umidificatore deumidificatore e' un controller per comandare nebulizzatori umidificatori o deumidificatori. La funzione comprende il mantenimento di una umidita' costante in una stanza.

Garanzia

La garanzia e' valida solamente con una carta di garanzia che contiene la data di vendita e un timbro del luogo d'acquisto o una garanzia elettronica registrata a <http://g-system.eu/warranty-check>. Se non c'e', per favore ritornatelo immediatamente all'ufficio vendite.

Legenda

- 1. Accensione LED**
- 2. Umidita' LED**
- 3. Manopole di regolazione**
- 4. Presa 1 Umidificatore o Deumidificatore**
- 5. Staffa di montaggio a parete**
- 6. Pressacavo 12 mm sensore**
- 7. Pressacavo 16mm cavo di potenza**

Montaggio

Prima di installare il controller, esponete la staffa a muro. Utilizzate le viti fornite con il controller quando montate il controller al muro.

Istruzioni

Installate il sensore di umidita' che e' dotato di un cavo lungo 4m in un punto in cui si desidera effettuare la misurazione. Assicuratevi che non sia direttamente esposto a una fonte di calore o a un flusso di luce per ottenere la misura piu' precisa dell'aria ambiente. Una piccola tensione nel cavo del sensore e' innocua per l'ambiente. Non lasciate che il sensore cada o entri in contatto con acqua o aerosol!

Adesso inserite la presa di corrente nella presa. Il controller inizializza, questo puo' durare fino a 10 sec e la luce verde ON lampeggia.

Il regolatore di umidità può gestire un deumidificatore o un umidificatore-un nebulizzatore. Per ridurre l'umidità è necessario collegare un deumidificatore alla presa. Scegliete l'umidità desiderata sulla manopola sinistra e scegliete la funzione sulla manopola destra, per deumidificare utilizzate la parte arancione da -1% a -10% dell'isteresi. Per esempio, impostate l'umidità desiderata a 60% e impostate l'isteresi di deumidificazione a -1%. Ora il controller avvia il deumidificatore sopra 60% e ferma a -1% a 59%. Se si imposta l'isteresi dell'umidità a -10%, il controller avvia il deumidificatore sopra 60% e si ferma a -10% a 50%.

Per aumentare l'umidità dovete connettere un nebulizzatore. Assicuratevi che il nebulizzatore non soffi aerosol direttamente nel sensore di umidità! Scegliete l'umidità desiderata sulla manopola sinistra e scegliete la funzione sulla manopola destra, per l'umidificazione utilizzate la parte blu da 1% a 10% dell'isteresi. Per esempio impostate l'umidità desiderata a 60% e impostate l'isteresi di umidificazione a 1%. Adesso il controller avvia il deumidificatore sotto 60% e si ferma da 1% a 61%. Se impostate l'isteresi dell'umidità a 10% il controller avvia l'umidificatore sotto 60% e si ferma a 70%.

Note di sicurezza

IT

Il controller deve essere collegato a una presa domestica con un fusibile di 13A. Se c'è un guasto nell'apparecchio controllate il fusibile prima di tutto. Scollegate sempre l'alimentazione prima di aprire la spina. Ci sono tensioni pericolose nell'apparecchio. **230V pericolo di vita!!!!**

Voorwoord

Dank u voor de aanschaf van de GSE-regelaar voor luchtbevochtiger/-ontvochtiger. De GSE-regelaar voor luchtbevochtiger/-ontvochtiger GSE-Humidifier-Dehumidifier controller is een vochtigheidsregelaar voor het aansturen van Fogger-luchtbevochtigers of airconditioning-ontvochtigers. De functie omvat het handhaven van een constante luchtvochtigheid in de kamer.

Garantie

De garantie is alleen geldig met een garantiekaart met verkoopdatum en stempel van de plaats van aankoop of elektronisch geregistreerde garantie op <https://g-systems.eu/warranty-check>. Indien dit niet het geval is, ga dan onmiddellijk terug naar het verkooppunt!

Legende

- 1. LED Aan/uit**
- 2. LED vochtigheid**
- 3. Regelknoppen**
- 4. Stopcontact 1 (luchtbevochtiger of ontvochtiger)**
- 5. Wandmontagebeugel**
- 6. Stekker 12 mm (sensor)**
- 7. Stekker 16 mm (voedingskabel)**

NL

Installatie

Voordat u de regelaar monteert, draait u de vier montagebeugels aan de achterkant van de regelaar. Plaats de schroeven die bij het toestel zijn geleverd wanneer u het aan de muur bevestigt.

Instructies

Installeer de vochtigheidssensor die wordt meegeleverd met een kabel van 4 m op het punt waar u de meting wenst uit te voeren. Zorg ervoor dat de sensor niet rechtstreeks aan een warmtebron of lichtstroom wordt blootgesteld, zodat een zo nauwkeurig mogelijke meting van de omgevingslucht kan worden verricht. De lage spanning in de sensor kabel is dus onschadelijk voor de omgeving. Laat de sensor niet vallen, stoten of in contact komen met water of aerosol!

Steek vervolgens de stekker van het netsnoer in het stopcontact. De regelaar initialiseert zichzelf. Dit kan tot 10 seconden duren, en het groene AAN-lampje knippert.

Deze vochtigheidsregelaar kan werken met een Fogger-luchtbevochtiger of -ontvochtiger. Om de luchtvochtigheid te verlagen dient u een luchtontvochtiger aan te sluiten op het stopcontact. Kies de gewenste vochtigheid met de linker regelknop en kies de functie rechts. Voor ontvochtiging gebruikt u het oranje gedeelte van -1% tot -10% hysteresis. Stel bijvoorbeeld de gewenste luchtvochtigheid op 60% in, en stel de hysteresis voor ontvochtiging op -1% in. Nu start de regelaar uw ontvochtiger boven 60% en stopt op -1% bij 59%. Als u de vochtigheidshysteresis instelt op -10%, start de regelaar de ontvochtiger boven 60% en stopt bij -10% bij 50%.

Om de luchtvochtigheid te verhogen moet u een fogger-luchtbevochtiger aansluiten. Let op dat de fogger geen aerosol direct in de luchtvochtigheidssensor blaast! Kies de gewenste luchtvochtigheid met de linker knop en kies de functie op de rechter knop. Voor bevochtigen gebruikt u het blauwe gedeelte van 1% tot 10% hysteresis. Stel bijvoorbeeld de gewenste luchtvochtigheid op 60% in, en stel de bevochtigingshysteresis op 1% in. Nu start de regelaar uw ontvochtiger onder 60% en stopt +1% bij 61%. Als u de luchtvochtigheidshysteresis op 10% instelt, start de regelaar de luchtbevochtiger onder 60%, en stopt +10% bij 70%.

NL

Veiligheidsopmerkingen

De regelaar moet worden aangesloten op een huishoudelijk stopcontact met een zekering van 13A. Als er een storing in het apparaat is, controleer dan eerst de zekering. Trek altijd eerst de stekker uit het stopcontact alvorens de stekker te openen. Er zijn levensgevaarlijke spanningen in het apparaat. **230V LEVENSGEVAAR!!!**

Forord

Takk for at du kjøpte GSE- Luftfukter- Avfukterkontrolleren. GSE- Luftfukter-avfukterkontrolleren er en fuktighetsregulator for å befale Foggers-luftfukter eller luftavfukter. Funksjonen innebærer å holde et rom på konstant fuktighet.

Garanti

Garantien er kun gyldig med et garantikort som inneholder salgsdato og stempel fra kjøpestedet eller elektronisk registrert garanti på <https://g-systems.eu/warranty-check>. Hvis dette ikke er tilfelle, kan du returnere umiddelbart til salgskontoret!

Legende

1. **Strøm PÅ LED**
2. **Fuktighets-LED**
3. **Reguleringsknapper**
4. **Stikkontakt 1 (luftfukter eller avfukter)**
5. **Veggmonteringsbrakett**
6. **Kabelforskruing 12mm (sensor)**
7. **Kabelforskruing 16mm (strømkabel)**

Monteringsinstallasjon

NO Før du installerer kontrolleren, må du montere brakettene på veggen. Bruk skruene som fulgte med kontrolleren når du monterer kontrolleren på veggen.

Bruksanvisning

Installer fuktighetssensoren som er utstyrt med en 4 m lang kabel på et punkt der du ønsker å utføre målingen. Forsikre deg om at dette ikke utsettes direkte for en varmekilde eller lysstrøm for å oppnå den mest nøyaktige målingen av den omgivende luften. Lavspenningen til sensor-kabelen er trygg for andre. Ikke la sensoren falle, slå eller komme i kontakt med vann eller aerosol!

Sett deretter strømledningen i kontakten. Kontrolleren initialiserer seg selv, dette kan ta opptil 10 sekunder, og den grønne PÅ-lampen blinker.

Fuktighetskontrollen kan håndtere en avfukter eller en luftfukter - tåke maskin. For å redusere fuktigheten må du koble en avfukter til stikkkontakten. Velg ønsket fuktighet på venstre justeringsknapp og velg funksjonen på høyre knott, for avfukting bruk den oransje delen fra -1% til -10% hysteresis. Sett for eksempel ønsket fuktighet til 60% og sett avfuktingshysteresen til -1%. Nå starter kontrolleren avfukteren din over 60%, og stopper ved -1% ved 59%. Hvis du setter fuktighetshysteresen til -10%, starter kontrolleren avfukteren over 60% og stopper -10% ved 50%

For å øke luftfuktigheten må du koble til en luftfukterfoggermaskin. Forsikre deg om at tåken ikke blåser aerosol direkte i fuktighetssensoren! Velg ønsket luftfuktighet på venstre justeringsknott og velg funksjonen på høyre knott, for fukting, bruk den blå delen fra 1% til 10% hysteresis. Sett for eksempel ønsket fuktighet til 60%, og sett fuktingshysteresen til 1%. Nå starter kontrolleren avfukteren din under 60% og stopper + 1% ved 61%. Hvis du setter fuktighetshysteresen til 10%, starter kontrolleren luftfukteren under 60%, og stopper + 10% på 70%.

Sikkerhetsmerknader

Kontrollenheten må være koblet til en stikkontakt med 13A sikring. Hvis det er en feil i apparatet, må du først kontrollere sikringen. Koble alltid fra strømmen før du åpner støpselet. Det er livstruende spenninger i apparatet. **230V FARE FOR LIVET !!!**

NO

Przedmowa

Dziękujemy za zakup GSE Sterownik do nawilżania i osuszania. To urządzenie jest regulatorem wilgotności do sterowania Foggy - nawilżaczami lub osuszaczami. Funkcja polega na utrzymywaniu w pomieszczeniu stałej wilgotności.

Gwarancja

Gwarancja jest ważna tylko z kartą gwarancyjną zawierającą datę sprzedaży i pieczęć z miejsca zakupu lub elektroniczną zarejestrowaną gwarancją pod adresem <https://g-systems.eu/warranty-check>. Jeśli nie jest to możliwe, należy zwrócić towar do miejsca zakupu!

Legenda

- 1. Dioda LED zasilania**
- 2. Dioda LED dla wilgotności**
- 3. Pokrętła regulacyjne**
- 4. Gniazdo 1 (nawilżacz lub osuszacz)**
- 5. Wspornik do montażu na ścianie**
- 6. Dławik kablowy 12mm (czujnik)**
- 7. Dławik kablowy 16mm (kabel zasilający)**

Montaż

Przed zainstalowaniem sterownika należy odsłonić cztery wsporniki do montażu na ścianie. Zamontować śruby dostarczone z urządzeniem podczas montowania go na ścianie.

PL

Instrukcje

Zainstalować czujnik wilgotności dostarczony z 4-metrowym kablem w miejscu, w którym chcesz wykonać pomiar. Upewnić się, że czujnik nie jest bezpośrednio narażony na źródło ciepła lub strumienia światła, w celu uzyskania najbardziej precyzyjny pomiar powietrza w pomieszczeniu. Niskie napięcie w kablu czujnika jest nieszkodliwe dla otoczenia. Nie pozwól, aby czujnik upadł, uderzył lub zetknął się z wodą lub aerozolem!

Włożyć wtyczkę przewodu zasilającego do gniazdka. Sterownik inicjalizuje się samoczynnie, może to trwać do 10 sekund i miga zielona kontrolka On.

Ten sterownik może współpracować z nawilżającą lub suszącą maszyną do mgły. Aby zmniejszyć wilgotność, należy podłączyć osuszacz do gniazdka. Za pomocą lewego pokrętki regulacyjnego wybierz żądaną wilgotność, a za pomocą prawego wybierz funkcję, do suszenia użyj pomarańczowego schematu od -1% do -10% histerezy. Na przykład ustaw żądaną wilgotność na 60% i ustaw histerezę osuszania na -1%. Teraz sterownik uruchamia osuszacz powyżej 60% i zatrzyma się przy -1% na 59%. Jeśli ustawisz histerezę wilgotności na -10%, sterownik uruchomi osuszacz powyżej 60% i zatrzyma się przy -10% na 50%.

Aby zwiększyć wilgotność, musisz podłączyć nawilżacz zamgławiający. Upewnij się, że zamgławiacz nie wdmuchuje aerozolu bezpośrednio do czujnika wilgotności! Na lewym pokrętkle wybierz żądaną wilgotność, a prawym pokrętkiem funkcję, do nawilżania użyj niebieskiej części od 1% do 10% histerezy. Na przykład ustaw żądaną wilgotność na 60% i ustaw histerezę nawilżania na 1%. Teraz sterownik uruchamia osuszacz poniżej 60% i zatrzyma się przy + 1% na 61%. Jeśli ustawisz histerezę wilgotności na 10%, sterownik uruchomi nawilżacz poniżej 60% i zatrzyma się przy + 10% na 70%.

Uwagi dotyczące bezpieczeństwa

Sterownik należy podłączyć do gniazdka domowego z bezpiecznikiem 13A. W przypadku usterki urządzenia należy najpierw sprawdzić bezpiecznik. Zawsze należy odłączyć zasilanie przed otwarciem wtyczkę. W urządzeniu występują napięcia zagrażające życiu. **230V ZAGROŻENIE ŻYCIA !!!**

Prefácio

Agradecemos por ter adquirido o GSE – Controlador de humificação e desumificação. O dispositivo é um controlador de humidade de comando nebulizador – humidificadores e desumidificadores de ar. Funciona para manter uma humidade constante no compartimento.

Garantia

A garantia só é válida com o cartão de garantia que contém a data de venda e o carimbo do ponto de vendas ou por registo eletrónico da garantia em <https://g-systems.eu/warranty-check>. Se não for possível, por favor devolva o artigo no ponto de vendas.

Lenda

- 1. Indicador LED ligar/desligar**
- 2. Indicador LED de humidade**
- 3. Botões de regulação**
- 4. Soquete 1 (humidificador ou desumidificador)**
- 5. Suporte para instalação à parede**
- 6. Prensa cabo de 12 mm (sensor)**
- 7. Prensa cabo de 16 mm (de alimentação)**

Instalação

Antes de instalar o controlador, gire os quatro suportes de instalação na parte traseira do controlador. Para instalá-lo na parede, use os parafusos fornecidos junto com o controlador.

Instruções

Instale o sensor de humidade munido de um cabo de 4 m de comprimento no local onde deseja realizar a medição. Verifique se o sensor não está diretamente exposto a uma fonte de calor ou fluxo de luz para poder obter uma medição a mais precisa possível do ar ambiente. O cabo do sensor possui uma pequena tensão que é inofensiva para o ambiente. Não deixe o sensor cair, sofrer dano ou entrar em contato com água ou aerossol!

Depois insira a ficha de alimentação na tomada. O controlador inicia o ciclo de funcionamento e isto pode demorar até 10 segundos, e a luz verde ON está a piscar.

O controlador pode funcionar numa máquina nebulizadora de humificação ou desumificação. Para reduzir a humidade deve ligar o desumificador à tomada. Selecione a humidade necessária a partir do botão esquerdo de regulação e selecione a função do botão direito, para desumificar utilize a parte laranja de -1% a -10% de histerese. Por exemplo, configure a humidade desejada para 60 %, e a histerese de desumificação para -1%. Logo o controlador inicia o seu desumificador acima de 60% e pára -1% a 59%. Se configurar a histerese de humidade para -10%, o controlador inicia o desumificador acima de 60% e pára -10% em 50%.

Para aumentar a humidade deve conectar uma máquina nebulizadora de humificação. Verifique se o nebulizador não dispersa aerossol diretamente sobre o sensor de humidade. Selecione a humidade necessária a partir do botão esquerdo de regulação e selecione a função a partir do botão direito, para humificar utilize a parte azul de 1% a 10% de histerese. Por exemplo, configure a humidade desejada para 60% e a histerese de humificação para 1%. Agora o controlador começa a humificação abaixo de 60% e pára +1% em 61%. Se configurar a histerese de humidade para 10%, controlador começa a humificação abaixo de 60% e pára +10% em 70%.

Notas de segurança

O controlador deve ser conectado a uma tomada com fusível de 13A. Se houver uma falha no dispositivo, verifique primeiro o fusível. Sempre desligue a alimentação antes de abrir a ficha pois no dispositivo existem tensões potencialmente fatais. **230V PERIGO DE VIDA !!!**

Prefață

Vă mulțumim pentru că ați cumpărat Controlerul GSE pentru umidificare și dezumidificare. Dispozitivul acesta este un controler de umiditate prin care se efectuează controlul pentru dispozitivele Foggers-umidificatoare sau dezumidificatoare. Funcția sa implică menținerea unei umidități constante în cameră.

Garanție

Garanția este valabilă numai cu cardul de garanție care conține data vânzării și o ștampilă de la locul de achiziție sau prin înregistrarea electronică a garanției la <https://g-systems.eu/warranty-check>. Dacă acest lucru nu este posibil, vă rugăm să returnați bunurile la locul achiziției.

Legendă

- 1. LED pentru alimentare**
- 2. LED pentru umiditate**
- 3. Butoane de control**
- 4. Priză 1 (umidificator sau dezumidificator)**
- 5. Suport pentru montarea fixă pe perete**
- 6. Stutzer 12 mm (senzor)**
- 7. Stutzer 16 mm (alimentare)**

Montajul

Înainte de a instala controlerul, rotiți cele patru capetele ale suportului pentru montarea pe perete a controlerului, aflate pe spatele dispozitivului. Puneți șuruburile oferite împreună cu dispozitivul când îl montați la perete.

Instrucțiuni

Instalați senzorul de umiditate, care este prevăzut cu un cablu cu o lungime de 4 m, în punctul în care doriți să efectuați măsurarea. Aveți grijă să vă asigurați că senzorul respectiv nu este expus luminii directe a soarelui sau unor surse directe de căldură, evitarea lor va rezulta în cea mai precisă măsurare a aerului din jur. Tensiunea mică din cablul senzorului, este inofensivă pentru cei din jur. Nu lăsați senzorul să cadă, să lovească sau să intre în contact cu apă sau aerosoli!

Acum introduceți ștecherul de alimentare în priză. Controlerul se inițializează, acesta poate dura până la 10 secunde, iar lumina verde On va clipi.

Acest controler poate funcționa cu o mașină de umidifiere sau dezumidifiere. Pentru reducerea umidității trebuie să conectați umidificatorul în priză. Alegeți umiditatea dorită din butonul din stânga și alegeți funcția din butonul din dreapta, pentru dezumidifiere folosiți partea portocalie de la -1% la -10% histerezis. De exemplu, setați umiditatea dorită la 60% și setați histerezisul de dezumidifiere la -1%. Acum controlerul pornește dezumidificatorul peste 60% și oprește pe -1% la 59%. Dacă setați histerezisul umidității la -10%, controlerul pornește dezumidificatorul peste 60% și se oprește când ajunge la -10% la 50%.

Pentru a crește umiditatea, trebuie să conectați o mașină tip fogger pentru umidificare. Asigurați-vă că fogger-ul nu suflă aerosoli direct în senzorul de umiditate! Alegeți umiditatea dorită din butonul din stânga și alegeți funcția din butonul din dreapta, pentru umidificare folosiți partea albastră de la -1% la -10% histerezis. De exemplu, setați umiditatea dorită la 60% și setați histerezisul de umidificare la 1%. Acum controlerul începe umidificarea sub 60% și se oprește la +1% și 61%. Dacă setați histerezisul umidității la 10%, controlerul pornește umidificatorul sub 60% și se oprește când ajunge la +10% la 70%.

Recomandări privind siguranța

Controlerul trebuie conectat la o priză cu siguranță 13A. Dacă depistați defecțiune în echipament, verificați mai întâi siguranța prizei. Opriti și scoateți mereu din alimentare înainte de deschiderea ștecherului. Tensiunile din echipament sunt periculoase și incompatibile cu viața. **230V PERICOL PENTRU VIAȚĂ !!!**

Предисловие

Благодарим вас за покупку контроллера GSE контроллера для увлажнения-осушения. GSE контроллер для увлажнения-осушения - это контроллер влажности, который управляет фоггером-увлажнителем или кондиционером-осушителем. Функция предполагает поддержание в помещении постоянной влажности.

Warranty

Гарантия действительна только при наличии гарантийного талона с датой продажи и печатью с места покупки или регистрации гарантии в электронном виде по адресу <https://g-systems.eu/warranty-check>. Если это не так, немедленно обратитесь в офис продаж!

Легенда

- 1. LED индикатор питания**
- 2. LED индикатор влажности**
- 3. Кнопки регулировки**
- 4. Контакт 1 (увлажнитель или осушитель)**
- 5. Кронштейн для настенного монтажа**
- 6. Штуцер 12mm (датчик)**
- 7. Штуцер 16mm (кабель питания)**

Монтаж

Перед установкой контроллера откройте кронштейны для настенного монтажа. При креплении контроллера к стене используйте винты, прилагаемые к контроллеру.

Инструкции

Установите предоставленный датчик влажности с кабелем длиной 4 м в том месте, где вы хотите делать измерения. Убедитесь, что он не подвергается прямому воздействию источника тепла или света, чтобы получить наиболее точное измерение окружающего воздуха. Небольшое напряжение в кабеле датчика безвредно для окружающей среды. Не допускайте падения датчика, ударов или контакта с водой или аэрозолем!

Теперь вставьте вилку в розетку. Контроллер инициализируется, это может длиться до 10 секунд, и зеленый световой индикатор питания мигает.

Контроллер влажности может работать с осушителем или увлажнителем-фоггером. Для снижения влажности необходимо подключить к розетке осушитель. Выберите желаемую влажность на левой кнопке и выберите функцию на правой кнопке, для осушения используйте оранжевую часть от -1% до -10% гистерезиса. Например, установите желаемую влажность на 60% и установите гистерезис осушения на -1%. Теперь контроллер запускает ваш осушитель выше 60% и останавливает после -1% при 59%. Если вы установите гистерезис влажности на -10%, контроллер запускает осушитель выше 60% и останавливает после -10% при 50%.

Для увеличения влажности необходимо подключить увлажнитель-фоггер. Убедитесь, что фоггер не направляет аэрозоль прямо на датчик влажности! Выберите желаемую влажность на левой кнопке и выберите функцию на правой кнопке, для увлажнения используйте синюю часть с гистерезисом от 1% до 10%. Например, установите желаемую влажность на 60% и установите гистерезис увлажнения на 1%. Теперь контроллер запускает ваш осушитель ниже 60% и останавливает после + 1% при 61%. Если вы установите гистерезис влажности на 10%, контроллер запускает увлажнитель ниже 60% и останавливает после + 10% при 70%.

Примечания по безопасности

Контроллер необходимо подключить к бытовой розетке с предохранителем на 13А. Если в приборе есть неисправность, прежде всего проверьте предохранитель. Всегда отключайте питание перед тем, как открыть вилку. В приборе присутствует опасное для жизни напряжение. **230V ОПАСНОСТЬ ДЛЯ ЖИЗНИ !!!**

Förord

Tack för att du köpte GSE- Luftfuktare- Avfuktare. GSE- Luftfuktare - Avfuktare är en fuktighetsregulator för att befalla Foggers - luftfuktare eller luftavfuktare. Funktionen innebär att hålla ett rum vid konstant luftfuktighet.

Garanti

Garantin gäller endast med ett garantikort som innehåller försäljningsdatum och stämpel från inköpsplatsen eller elektronisk registrerad garanti på <https://g-systems.eu/warranty-check>. Om detta inte är fallet, vänligen återvänd omedelbart till säljkontoret!

Legend

1. Ström PÅ LED
2. Luftfuktighets-LED
3. Regleringsknappar
4. Uttag 1 (luftfuktare eller avfuktare)
5. Väggfäste
6. Kabelgenomföring 12 mm (sensor)
7. Kabelförskruvning 16 mm (strömkabel)

Monteringsinstallation

Innan du installerar styrenheten ska du exponera väggfästena. Använd skruvarna som medföljer styrenheten när du monterar styrenheten på din vägg.

Instruktioner

Installera fuktighetsgivaren som är försedd med en 4 m lång kabel vid en punkt där du vill genomföra mätningen. Se till att detta inte utsätts direkt för en värmekälla eller ljusström för att få den mest exakta mätningen av den omgivande luften. Sensorkabelns låga spänning är säker för omgivningen. Låt inte sensorn falla, slå eller komma i kontakt med vatten eller aerosol!

Anslut sedan strömsladden i kontakten. Regulatorn initialiserar sig själv, det kan ta upp till 10 sekunder och den gröna lampan blinkar.

Luftfuktighetsregulatorn kan hantera en avfuktare eller en luftfuktare. För att minska luftfuktigheten måste du ansluta en avfuktare till uttaget. Välj önskad luftfuktighet på din vänstra ratt och välj funktionen på höger ratt, för avfuktning använd den orange delen från -1% till -10% hysteres. Ställ till exempel önskad fuktighet till 60% och ställ avfuktningshysteresen till -1%. Nu startar regulatorn din avfuktare över 60% och stoppar -1% vid 59%. Om du ställer in luftfuktighetshysteresen på -10% startar regulatorn avfuktaren över 60% och stoppar -10% vid 50%.

För att öka luftfuktigheten måste du ansluta en luftfuktare. Se till att dimman inte blåser aerosol direkt i fuktgivaren! Välj önskad luftfuktighet på din vänstra ratt och välj funktionen på höger ratt, för fuktning, använd den blå delen från 1% till 10% hysteres. Ställ till exempel önskad luftfuktighet till 60% och ställ fuktningshysteresen till 1%. Nu startar regulatorn din avfuktare under 60% och stoppar + 1% vid 61%. Om du ställer in luftfuktighetshysteresen på 10% startar regulatorn luftfuktaren under 60% och stoppar + 10% vid 70%.

Säkerhetsanvisningar

Styrenheten måste anslutas till ett hushållsuttag med en 13A säkring. Kontrollera säkringen först om det finns ett fel i apparaten. Koppla alltid ur strömmen innan du öppnar kontakten. Det finns livshotande spänningar i apparaten. **230V LIVSFARA !!!**

Notes

.....
.....
.....
.....
.....
.....
.....
.....
.....
.....
.....
.....
.....
.....
.....
.....
.....
.....
.....
.....
.....
.....
.....
.....
.....
.....

G SE

www.g-systems.eu

G-Systems Engineering ood

www.g-systems.eu

Controlling is a game for us

G-systems Engineering ood

Industrial zone 11 / Po.Box 136

BG-8800 Sliven Bulgaria

Tel.: +359 44 675 357

Questions for: Products support, warranty

www.g-systems.eu go to Live Support